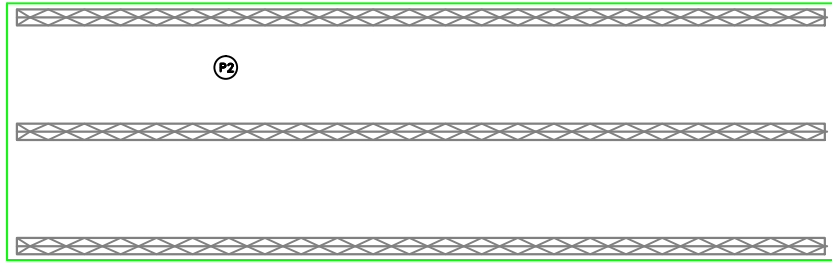


PREDALLES TRALICCIATE

CARPENTERIA



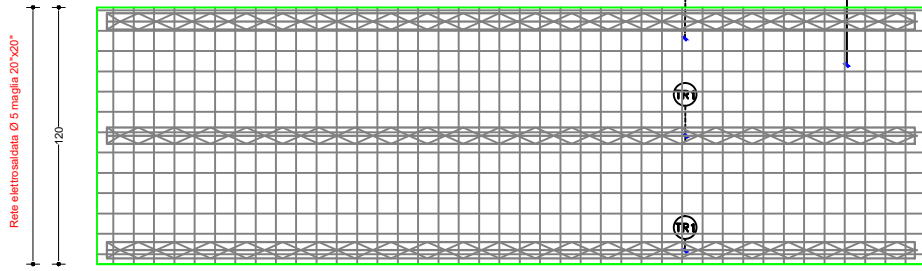
Lunghezza Lastra 2.41 ml

PROFILO LONGITUDINALE



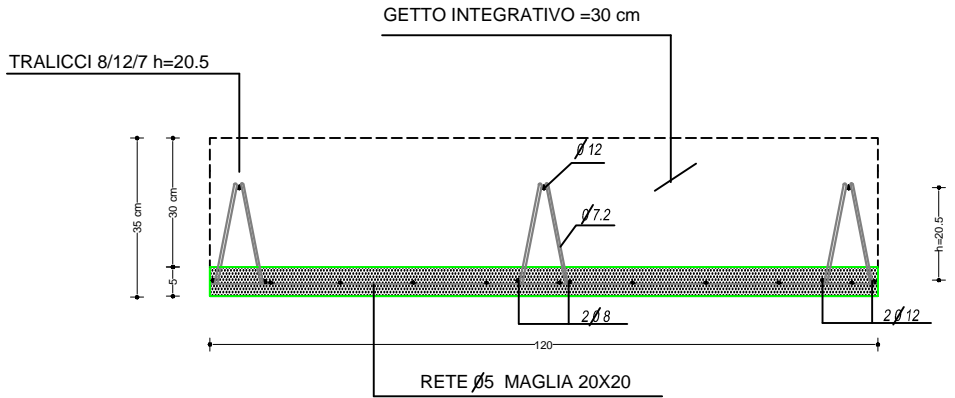
Lunghezza lastra 2.41 ml

ARMATURA

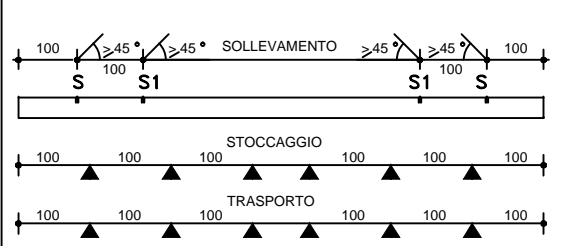


Lunghezza Tralici Variabile

SEZIONE LASTRA



MOVIMENTAZIONE: (SBALZO MASSIMO)



CARATTERISTICHE DI PRODUZIONE E DI MONTAGGIO

TOLLERANZE		OPERAZIONI INTEGRATIVE DI MANUTENZIONE	
LUNGHEZZA	± 20mm		
LARGHEZZA SEZIONE	± 10mm		
POSIZIONE	± 150mm		
GANCI DI SOLL. TRASV.	± 30mm		
POSIZIONE (Forometria)	± 20mm	COPRIFERRO:	
POSIZIONAMENTO (Inseri metallici)	± 20mm	- RETE ELETTROSALDATA cm 2.5 - ARMATURA CORRENTE cm 5	

DISTINTA ACCIAIO

POS.	N.	Ø (mm)	LUNG. (cm)	SAGOMATURA
1	--	--	---	Lung. ---
2	--	--	---	Lung. ---
3	--	--	---	Lung. ---
4	--	--	---	Lung. ---
TR1	Traliccio	7 12 8	var	kg/ml
TR2	Traliccio	-	--	kg/ml
RE	Rete Elett.	5/20	var X 120	2.07kg/ml

CARATTERISTICHE DEI MATERIALI

CLS: Rck a 28gg:	C 28/35
CLS: Rckj:	
ACCIAIO ARMAT.LENTA: Tensione di snerv.	B450c
ACCIAIO ARMAT.ELETTROS: Tens. di snerv.	B450c
ACCIAIO ARMONICO: Tensione di snerv.	1900 N/mmq

Revisione	Data	Descrizione aggiornamento	Elaborazione Grafica	Firma	Responsabile Progettazione	Firma	Responsabile Produzione	Firma	Progettista	Firma
00		EMISSIONE								
COD.	N.	Peso Kg.	Volume C/s mc Singolo	Acciaio Kg. Singolo	Rete mq. Singolo	Trefoli Singolo	Poisitirolo mc Singolo			
LAS	--	--	--	--	/	/	/	/	/	/

TOLOMEO prefabbricati

Strada Statale n° 1B - Bivio Cioffi - 84025 - EBOLI (SA)
Tel. - Fax 0828 347138 - www.tolomeoprefabbricati.it - E-mail: info@tolomeoprefabbricati.it

Opera Edile:	
Committente:	
Cod. commessa:	
Tavola:	1/-
Data:	
Aggiornamento:	
File:	

Questo disegno è di proprietà esclusiva e non può essere riprodotto senza consenso di TP&T